

Meditationsseminar am Wochenende im Buddha-Haus München

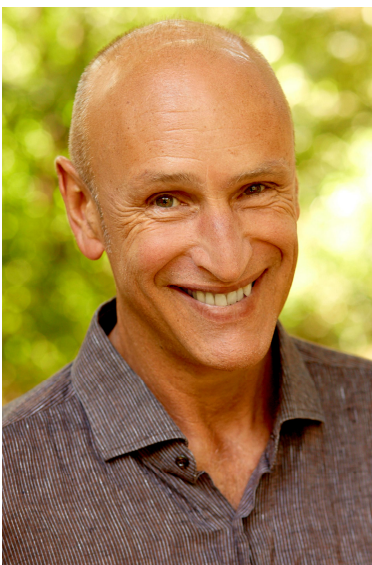
80636 München, Klarastraße 4

Wer bin ich?

Das Abenteuer Selbsterforschung

mit Charlie Pils

18. und 19. Nov 2017



Charlie Pils

vermittelt Stille- und
Einsichtsmeditation
(*Samadhi und Vipassana*)
auf den Grundlagen der
Lehren des Buddha.

München. Info:

www.charlie-pils.de

Kurs 00

Sa 09:00 - 17:00 Reise ins Ich

So 09:00 - 16:00 Selbst-Hingabe und Liebe

Wie tiefgründig deine Philosophie und Psychologie auch sein mag – Wer bist du in deinem Innersten Sein?

Solange dein Verstand um diese Frage kreist, wirst du dich nie finden. Im meditativen Gewahrsein erlebst du veränderliche Bewusstseinszustände zusammen mit einer ständig sich verändernden Selbstwahrnehmung und Wirklichkeit. WEM widerfährt das?

Selbsterforschung ist eine abenteuerliche Reise nach innen und zielt auf die Auflösung von Blockaden und Verhaftungen im Denken und Fühlen, die eine „falsche“, oft leidenschaftliche Selbstwahrnehmung und Sicht auf die Welt erschaffen haben

Wenn du lernst, still zu Sein und zu bleiben, wirst du in deinem reinen Da-Sein von einer natürlichen Gegenwärtigkeit, Klarheit und Liebe durchdrungen sein, die du noch nie erlebt hast – du entdeckst dein Frei-Sein...von... Unwissenheit, Unerfülltsein, Lebensängstenentdecke deine „Buddha - Natur“

Organisationsgebühr: 20 €

Kursgebühr 60 €

Dana (Spende) : für Lehrer und Zentrum

Anmeldung

info@buddhahaus-muenchen.de

oder Eintrag in die
Anmeldeliste im Zentrum



BuddhaHaus
Meditations- und Studienzentrum e.V.